

**Laurea magistrale in:
Progettazione e Gestione del Verde Urbano e
del Paesaggio**

Il corso di Laurea Magistrale in Progettazione e Gestione del Verde Urbano e del Paesaggio (PROGEVUP) è finalizzato alla formazione di un tecnico specializzato che rappresenti una figura manageriale o imprenditoriale nel settore della progettazione e gestione ordinaria e straordinaria del verde ornamentale, ricreazionale, sportivo e paesaggistico, in grado di esprimere specifiche conoscenze professionali, operative e gestionale.

Il corso è arricchito da lezioni pratiche, gite fuori sede, giornate di studio e di un periodo di formazione (stage) presso aziende, laboratori, studi professionale, enti di ricerca o istituzioni pubbliche, permettendo agli studenti di interagire con la realtà e con il mondo del lavoro.

Sbocchi professionali

I laureati potranno svolgere la libera professione di agronomo o dipendente da pubbliche amministrazioni con funzioni dirigenziali nell'ambito della progettazione, gestione ordinaria e straordinaria del verde ornamentale e sportivo, pubblico e privato, nella produzione di piante ornamentali, della valutazione di impatto ambientale, della paesaggistica e della difesa dagli animali nocivi degli ambienti antropizzati, delle attività di monitoraggio di sistemi agricoli e di aree protette per una gestione sostenibile e di ripristino ambientale. Saranno, inoltre, in grado di svolgere attività didattica e di ricerca scientifica, assistenza tecnica e funzioni di informazione tecnico-scientifica nei settori di competenza.



**Verde pensile per il paesaggio ed il
benessere urbano**

*Ecosistema urbano al servizio dell'uomo,
dell'ambiente e della biodiversità*

*Organizzato da:
Dipartimento di Scienze Agrarie Alimentari e Agro-ambientali dell'Università di Pisa,*

*Corso di laurea magistrale
Progettazione e gestione del verde urbano
e del paesaggio*

in collaborazione con:



La partecipazione è gratuita

Info: Paolo Vernieri (pvernier@agr.unipi.it)
Stefano Benvenuti (Sbenve@agr.unipi.it)

**Workshop:
Verde pensile per il paesaggio
ed il benessere urbano**



*Ecosistema urbano al servizio dell'uomo,
dell'ambiente e della biodiversità*

Martedì 23 aprile 2013

Aula Magna Dipartimento di Scienze
Agrarie Alimentari e Agro-ambientali
Università di Pisa
via del Borghetto, 80 Pisa

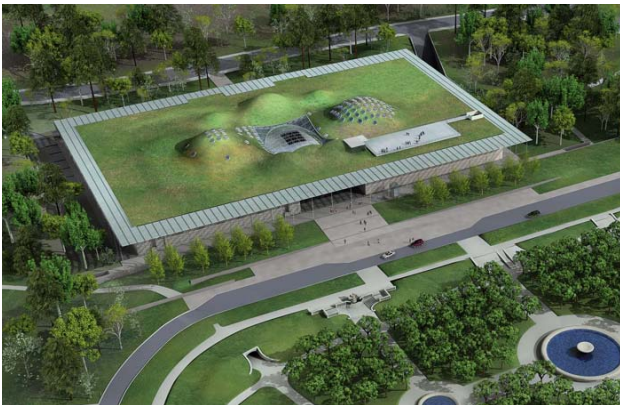
<http://www.agr.unipi.it/>

Relatori

Enzo Paoli – Architetto paesaggista c/o Studio Tecnogreen e consulente di Perlite italiana. Ideatore del brevetto Tecnogreen concepito per la realizzazione di verde verticale. E' collaboratore di Renzo Piano.

Stefano Benvenuti – Esperto di biodiversità applicata alla bioarchitettura. Effettua le sue ricerche presso il DiSAAA su “tetti verdi” e “giardini verticali” ed ha pubblicato i propri risultati su riviste internazionali come “Urban Eco-system”.

Margherita Brianza – Architetto paesaggista. Laureata a Milano ha poi frequentato a Parigi la ENSP École nationale supérieure de paysage con Gilles Clement. Ha collaborato con Francesco Borella, architetto ideatore del Parco Nord di Milano. Oggi attiva presso lo studio Land con incarichi come capo progetto in varie realizzazioni.



WORKSHOP

Verde pensile per il paesaggio ed il benessere urbano



Nelle città moderne gli spazi destinati al verde ornamentale e ricreativo risultano quasi sempre limitanti e la realizzazione di giardini, aiuole e mini-orti richiede sempre più frequentemente il ricorso a tecniche alternative a quelle tradizionali. Tra queste il verde pensile rappresenta la vera e propria innovazione del settore. Esso svolge un ruolo importante in molte aree urbane paesaggisticamente degradate o esteticamente implementabili, fornendo un significativo contributo al benessere psicologico e reale della popolazione. La creazione di paesaggi collegati ad un determinato territorio è una ulteriore opportunità. Basti pensare al tetto verde progettato da Renzo Piano alla California Academy of Sciences. Obiettivo del Workshop è discutere, con il contributo di esperti del settore, gli aspetti ecologici, agronomici, architettonici delle realizzazioni a verde pensile già effettuate nel mondo ma soprattutto proponibili per la progettazione di città del futuro mirate al benessere dell'uomo ed alla salvaguardia della biodiversità.

Martedì 23 aprile 2013

ore 10.00 – 13.00

Programma:

9.00 Registrazione

9.30 Apertura dei lavori:

Alessandro Saviozzi (Presidente Corso di laurea magistrale Progettazione e gestione del verde urbano e del paesaggio)

10.00 Enzo Paoli - Il verde tecnologico su aree sigillate.

10.45 Enzo Paoli – Il verde come involucro degli edifici.

11.15 Stefano Benvenuti - Biodiversità degli ecosistemi per un “urban wildness” ispirato alla sostenibilità di micro-paesaggi Mediterranei

12.00 Margherita Brianza - Soluzioni architettoniche e criticità delle superfici pensili.

12.30-13.00 Discussione e conclusione dei lavori